

Commune : Aubonne
Objet : Création d'une porte sectionnelle supplémentaire

N° parcelle : 1158

Protections solaires

- Extérieures (Volets, stores)
 Intérieures
 Pas de protection, motif et calcul de la valeur g : _____

Refroidissement non
 oui → Fournir formulaire EN-VD-5

Éléments d'enveloppe et exigences pour bâtiments neufs

(y compris extensions et nouveaux volumes chauffés)

Catégorie d'ouvrage: _____

Agent énergétique pour le chauffage : _____

Le justificatif des ponts thermiques répond aux exigences : _____

Éléments contre l'extérieur ou enterrés à moins de 2 m	N° ②	Valeur U calculée W/m²K		Valeurs U limites W/m²K
		U _{vitrage}	U _{fenêtre}	
Élément enveloppe				0.00
Élément enveloppe				0.00
Élément enveloppe				0.00
Élément enveloppe				0.00
Élément enveloppe				0.00
Portes				0.0
Porte supérieure à 6 m2				0.0
		U _{vitrage}	U _{fenêtre}	
Fenêtres et portes-fenêtres				0.0
Fenêtres et portes-fenêtres				0.0
Fenêtres et portes-fenêtres				0.0

Éléments contre locaux non chauffés ou enterrés à plus de 2 m	N° ②	Valeur U calculée W/m²K		Valeurs U limites W/m²K
		U _{vitrage}	U _{fenêtre}	
Élément enveloppe				0.00
Élément enveloppe				0.00
Élément enveloppe				0.00
Élément enveloppe				0.00
Portes				0.0
		U _{vitrage}	U _{fenêtre}	
Fenêtres et portes-fenêtres				0.0
Fenêtres et portes-fenêtres				0.0

Caissons de store				0,0
Caissons de store				0,0

Eléments d'enveloppe et exigences pour bâtiments existants

Catégorie d'ouvrage: IX = industrie

Valeurs pour bâtiments existants: ($Q_h < 125 \% Q_{h,li}$ pour rénovation et minimes transformations de bâtiments existants)

Ponts thermiques à traiter sauf si c'est disproportionné

Eléments contre l'extérieur ou enterrés à moins de 2 m	N° ②	Valeur U calculée W/m²K		Valeurs U limites W/m²K
Elément enveloppe				0.00
Elément enveloppe				0.00
Elément enveloppe				0.00
Elément enveloppe				0.00
Elément enveloppe				0.00
Portes				1.4
Porte supérieure à 6 m2	1	1.93		1.9
		U _{vitrage}	U _{fenêtre}	
Fenêtres et portes-fenêtres				1.4
Fenêtres et portes-fenêtres				1.4
Fenêtres et portes-fenêtres				1.4

Eléments contre locaux non chauffés ou enterrés à plus de 2 m	N° ②	Valeur U calculée W/m²K		Valeurs limites W/m²K
Elément enveloppe				0.00
Elément enveloppe				0.00
Elément enveloppe				0.00
Elément enveloppe				0.00
Portes				1.8
		U _{vitrage}	U _{fenêtre}	
Fenêtres et portes-fenêtres				1.8
Fenêtres et portes-fenêtres				1.8

Caissons de store				0.6
Caissons de store				0.6

Respect des exigences

Valeurs U respectées par tous les éléments concernés : non (→ performance globale nécessaire, voir form. EN-2b)
 non, demande dérogation avec calcul de la performance globale nécessaire

Estimation totale des travaux CFC 2 (hors extensions) : _____ (CHF)
(coût des travaux CFC 2 TTC, y compris honoraires)

Valeur ECA selon contrat d'assurance : _____ (CHF)

Coût des travaux < 50% de la valeur ECA → oui

non : rénovation lourde (justification de l'ensemble de l'enveloppe thermique)

Documentation (→ joindre les plans)

Les plans et coupes à échelle réduite (A4 ou A3) doivent montrer les étages chauffés et les éléments d'enveloppe y relatifs. En cas de transformation ou de changement d'affectation, ces renseignements ne sont à fournir que pour les zones concernées, mais la documentation remise doit permettre de déterminer ce qui est concerné et ce qui ne l'est pas.

Justificatif des valeurs U (→ joindre calculs et documentation)

Tous les calculs des valeurs U sont à annexer. A cet effet, les documents suivants peuvent être utilisés:

- Eléments d'un catalogue de construction ou de fournisseur, avec mention du coefficient de conductivité thermique de l'isolant et de son épaisseur
- Calcul de la valeur U de l'élément
- Fenêtre selon cahier technique

- ① Toujours admises, sauf en présence de façades rideaux ou en cas d'utilisation de vitrages avec film de protection solaire dont le taux de transmission d'énergie globale est inférieur à 0,3.
- ② Correspond aux numéros d'éléments d'enveloppe à mentionner sur les plans annexés.
- ③ Le justificatif des ponts thermiques selon SIA 380/1, édition 2009, chiffre 2.2.3.4 n'est pas exigé lorsque les éléments d'enveloppe Plans opaques respectent les performances ponctuelles renforcées.
- ④ Selon exigences de SIA 380/1, édition 2009

Explications/motifs de non conformité et demande de dérogation

Annexes obligatoires

- Plans (1:100) avec désignation des éléments
 - Liste et composition des éléments d'enveloppe, calculs des valeurs U
 - Check-list des ponts thermiques
- Autre:

Signatures


Nom et adresse,
ou tampon de l'entreprise

Responsable, tél. :

Adresse mail :

Lieu, date, signature :

Justificatif établi par :

 Rue de l'Industrie 2
1630 Bulle
026 565 40 00
JAQUET HELFER info@jaquet-helfer.ch

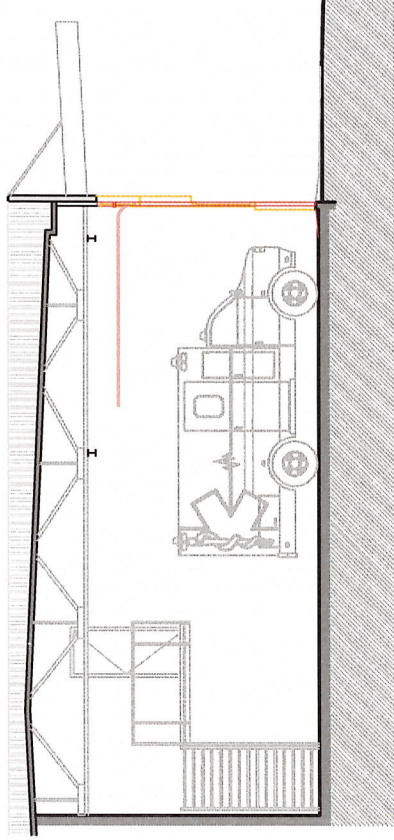
Amila Strikovic 026 564 40 05

a.strikovic@jaquet-helfer.ch

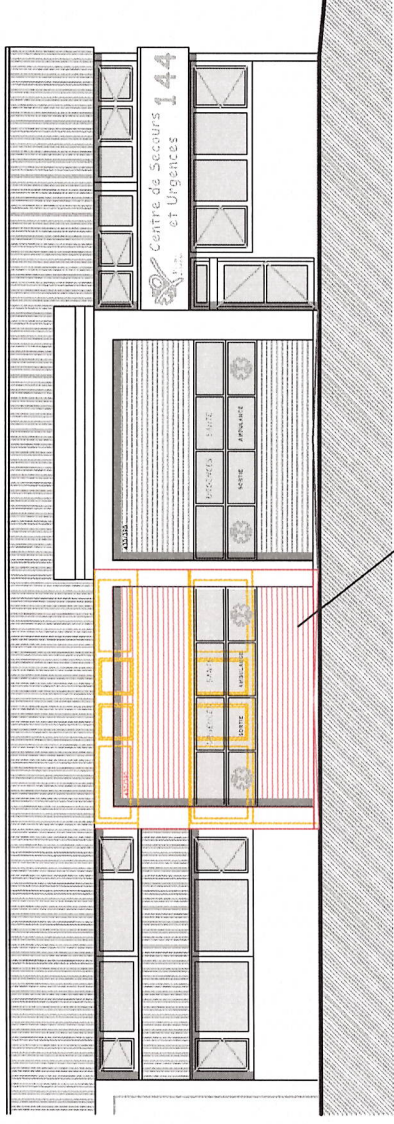
Bulle, le 04.03.2024

A REMPLIR PAR LA COMMUNE

Le justificatif est certifié complet et correct



COUPE A-A



FAÇADE OUEST

1. Porte sectionnelle

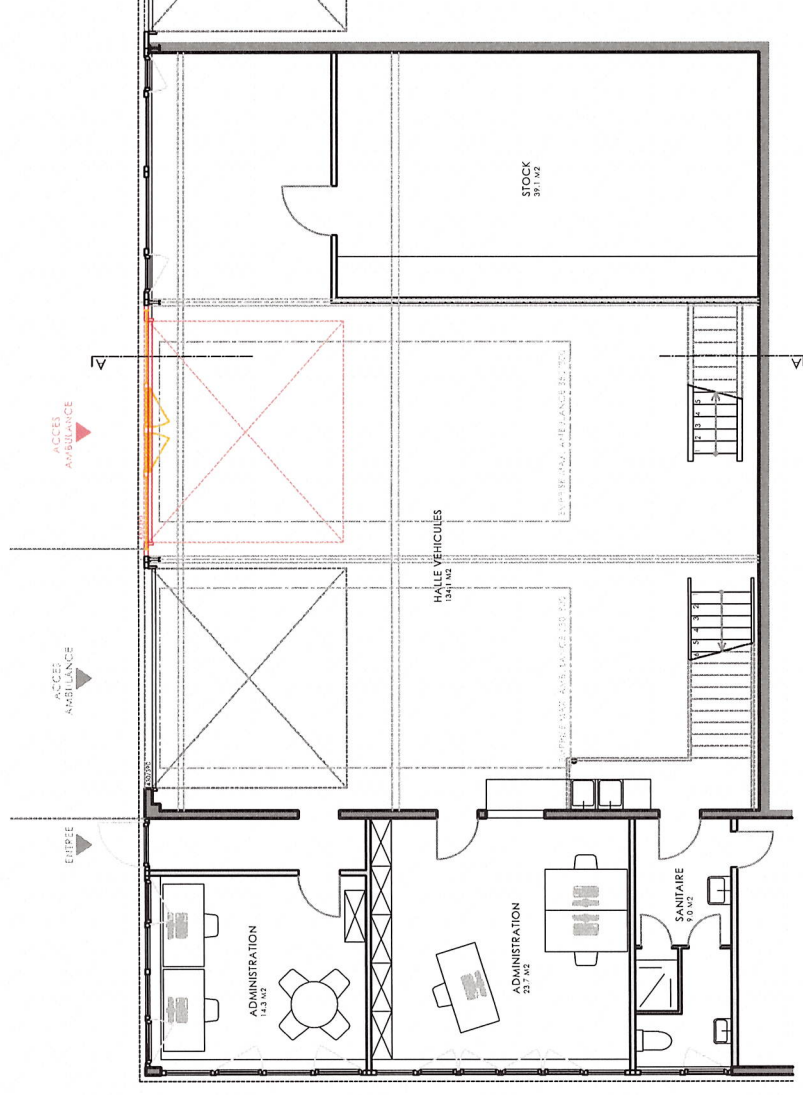
DEMANDE PREALABLE POUR UNE MISE A L'ENQUÊTE

- CREATION D'UNE NOUVELLE PORTE SECTIONNELLE



PLAN DE SITUATION

PROVISOIRE



PLAN

CREATION D'UNE PORTE SECTIONNELLE SUPPLEMENTAIRE	N° aff :	MPS 23-207
DEMANDE PREALABLE DE MISE A L'ENQUÊTE	Date :	14.02.2024
Adresse :	CENTRE DE SECOURS DE D'URGENCE RUE DE L'OURIETTE 131	
Commune :	1170 AUBONNE	
Parcelle :	1158	
Plan N° :	PLAN, COUPE, FAÇADE DEMANDE PREALABLE ENQUÊTE	
Ech : 1:100		

EXISTANT
 A CONSTRUIRE
 A DEMOUIR

MPS
CONSTRUCTIONS SA
14, rue de la République
 1170 Aubonne
 T +41 79 310 11 11
 www.mps-constructions.ch

