

COMMUNE D'AUBONNE

PLAN PARTIEL D'AFFECTATION ■ "AUX CLOS DESSUS"

PLAN TECHNIQUE

Approuvé par la Municipalité d'Aubonne dans sa séance du 03 juillet 2007

Le Syndic : Pierre-Alain Blanc

Le Secrétaire : Werner Haenggli

Soumis à l'enquête publique du 14 juillet 2007 au 13 août 2007

Le Syndic : Pierre-Alain Blanc

Le Secrétaire : Werner Haenggli

Adopté par le Conseil Communal d'Aubonne dans sa séance du 10 juin 2008

La Présidente : Christine Dubugnon

Le Secrétaire : Rose-Marie Regidor

Approuvé préalablement par le Département Compétent
Lausanne, le 23 SEP. 2008

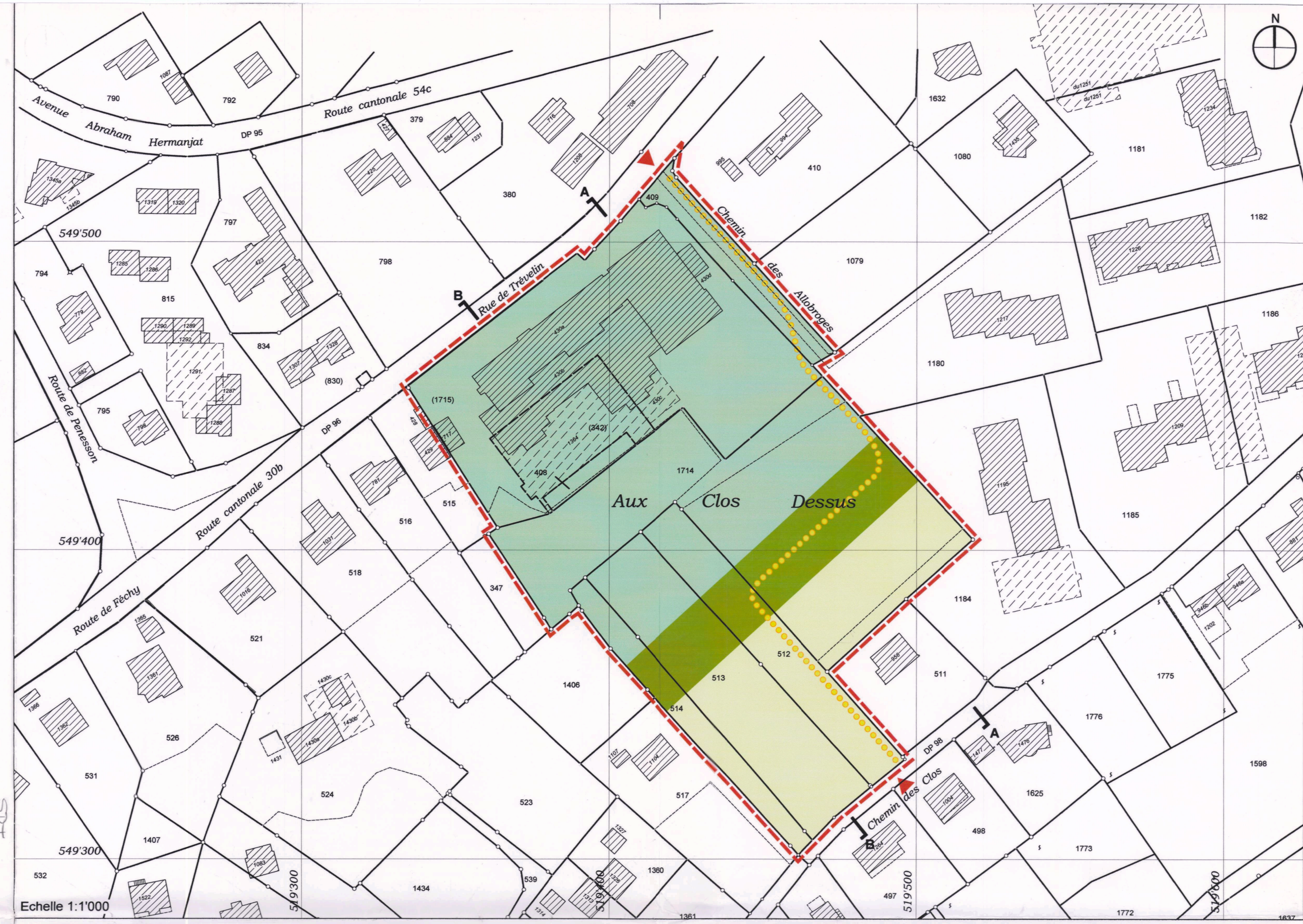
Le Chef du Département :

Mis en vigueur le : 18 NOV. 2009

GEA valotton et chanard SA architectes - urbanistes FSU
rue de Bourg 28 1003 Lausanne tél. 021 310 01 40 info@geapartners.ch

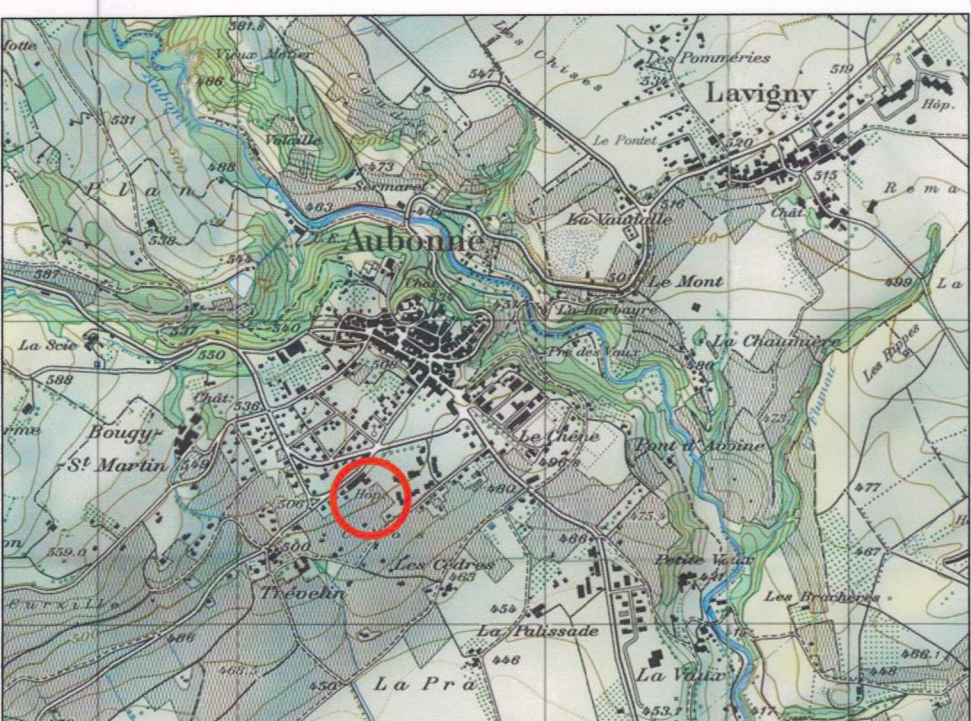
Lausanne, septembre 2008

CERTIFIE CONFORME
Service du développement territorial



- LEGENDE**
- Périmètre du plan partiel d'affectation "Aux Clos Dessus"
 - Bâtimens existants
 - Bâtiment devant être maintenu
 - Secteur d'utilité publique
 - Secteur d'habitation
 - Espace de verdure
 - ▶ Accès véhiculés
 - Chemin piéton (à titre indicatif)

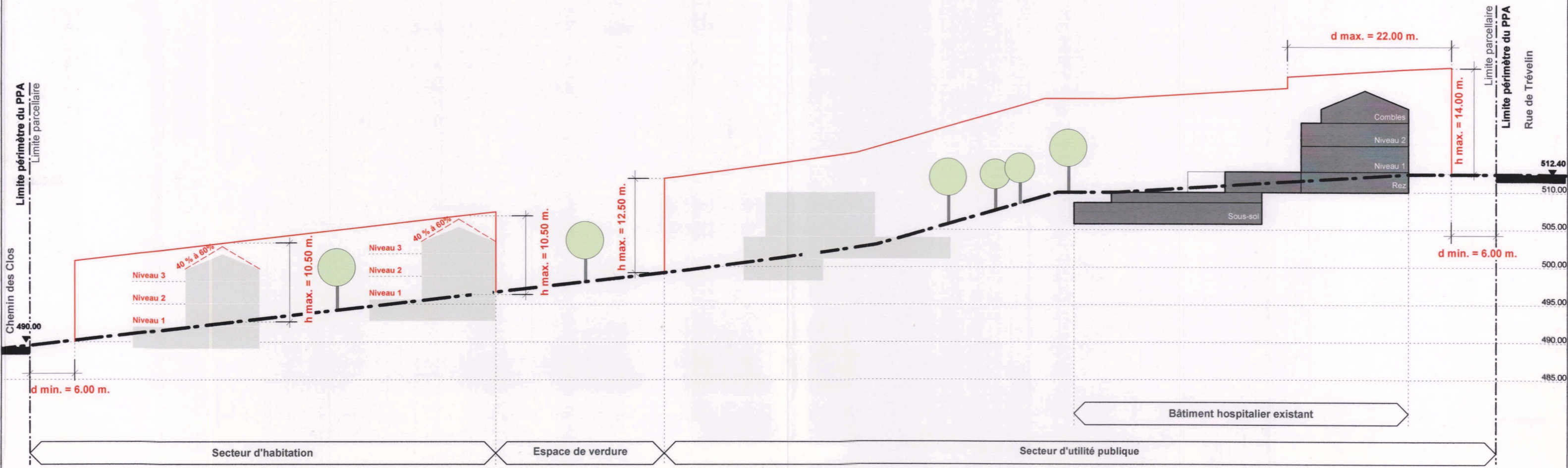
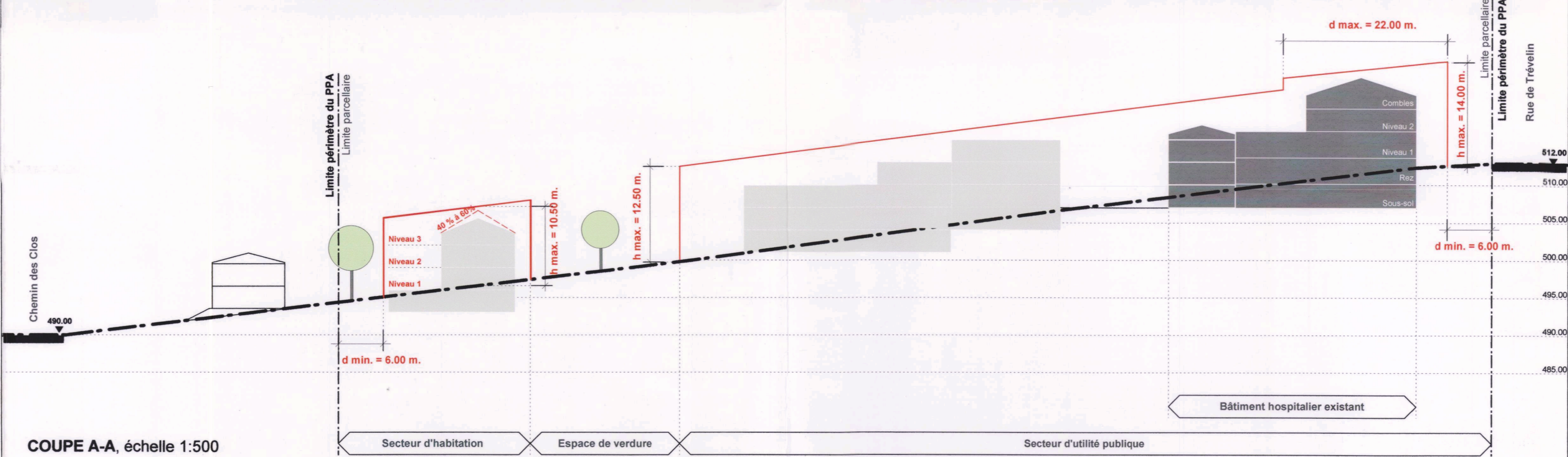
SITUATION



Source : Carte nationale de la Suisse 1:25'000

ETAT FONCIER

	Parcelles	Propriétaires	Surface terrain (m2)	Surfaces bâties (m2)
Secteur de l'Hôpital	(342)	Commune d'Aubonne, DDP	(1'178)	(403)
	408	Fondation pour le patrimoine hospitalier d'Aubonne	7'294	2'562
	409	Commune d'Aubonne	720	-
	1'714	Fondation pour le patrimoine hospitalier d'Aubonne	6'522	-
	(1'715)	Ensemble hospitalier de la Côte, DDP	(7'294)	(2'562)
	Sous-total		14'536 m2	2'562 m2
Secteur d'habitation	512	Jean Piguet	1'627	-
	513	Nicole Turrettini	2'718	-
	514	Nicole Turrettini	893	-
		Sous-total		5'238 m2
TOTAUX			19'774 m2	2'562 m2



Remarques :
Les éléments figurés en rouge sur les coupes A-A et B-B sont impératifs.
Les autres éléments sont indicatifs et n'ont pas de valeur légale.

Plan cadastral établi sur la base de la mensuration cadastrale en mai 2007 par:
Bureau d'études
Luc-Etienne Rossier
Ingénieur - Géomètre officiel
1170 Aubonne
Fond cadastral certifié conforme selon l'article 5b RLATC le : 18.06.2007